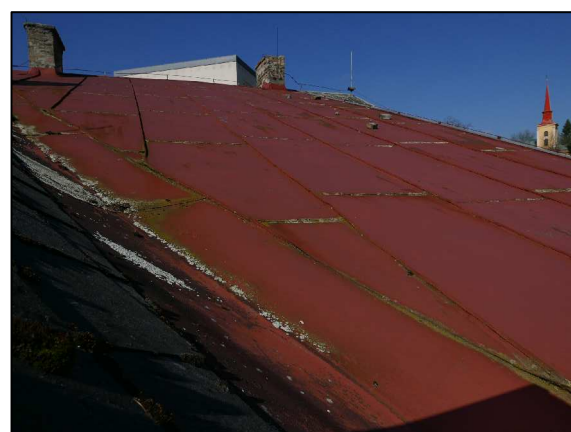


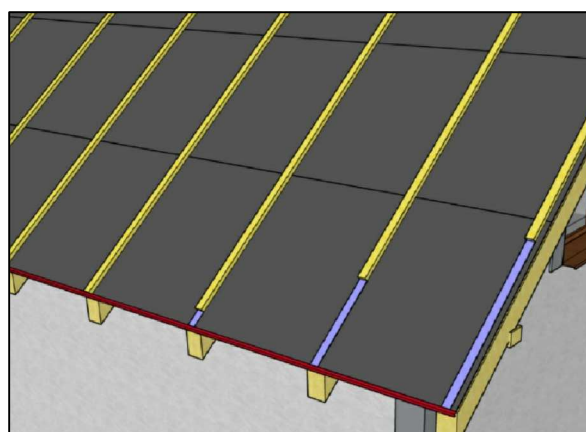
STŘECHA - VÝMĚNA STŘEŠNÍ KRYTINY :



1. Odstranit stávající krytinu - velkoformátová plechová falcovaná krytina včetně stávajících latí a kontralatí (pokud jsou)
a odstranit stávající asfaltovou lepenku na bednění (pokud je).
Stávající dřevěné bednění očistit a opatřit ochranným nátěrem proti škůdcům a proti hnilobě.

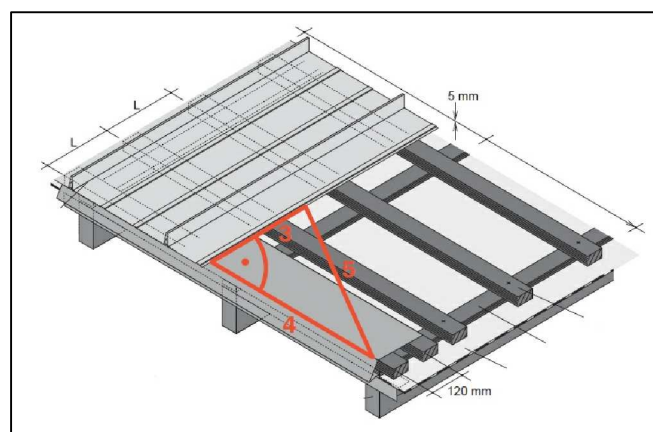


2. Na ošetřené dřevěné bednění položit doplňkovou hydroizolační vrstvu s aplikační páskou. Jako doplňkovou hydroizolační vrstvu použít paropropustnou fólii. Při okapové hraně nejprve přikotvit ke stávajícímu bednění ocelovou okapničku.

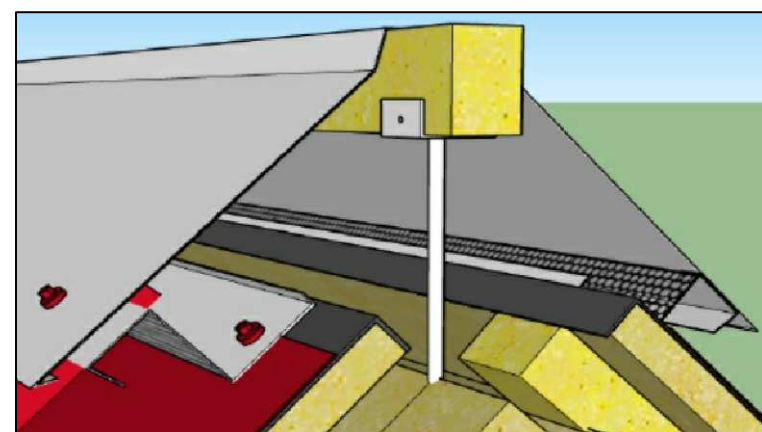


3. Na doplňkovou hydroizolační vrstvu v místech nad krokve upevnit kontralatě 50x80 mm naležato (výška provětrávané mezery 50 mm). Kontralatě podlepit vodotěsnou páskou.

Větranou mezeru u okapní hrany opatřit perforovanou ochrannou páskou proti ptákům (tzv. ptáčníci).



4. Na kontralatě přišroubujeme latě 40x60 mm pro položení střešní krytiny.
V tomto projektu detaily pro krytinu 510 (o šířce svitku 520 mm),
rozteč latí 240 mm.



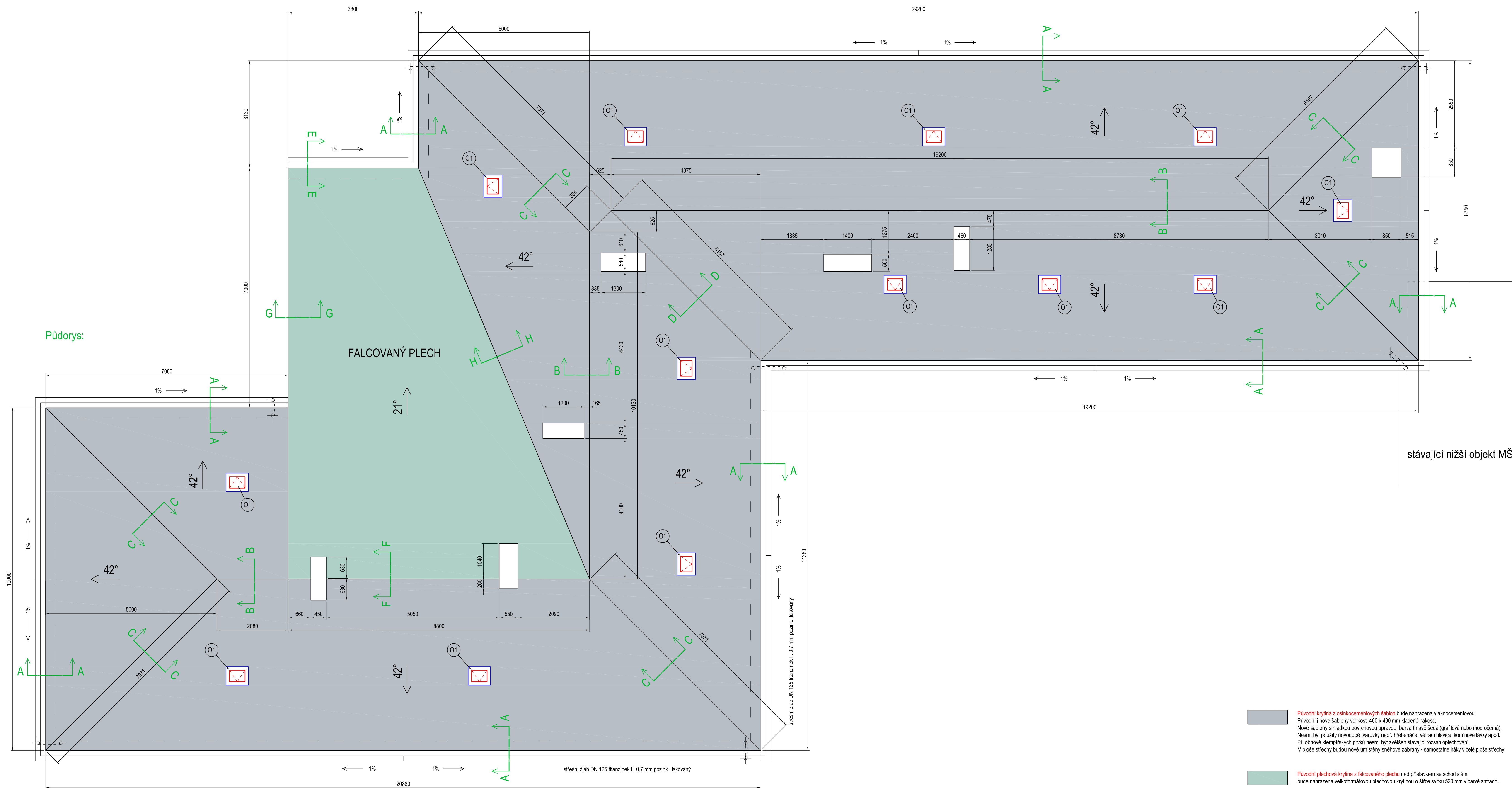
5. Hřeben střechy bude provětráván. Do stávajících krokvi bude připevněn ocelový pozinkovaný držák hřebeneové latě. Na konce krytiny budou upraveny větrací hřebeneové listy tvaru Z nebo omega s boční perforací výšky 60 mm. Listy budou kotveny pomocí farmářských vrutů. Hřeben bude překrytý hřebeneovým opechováním.

POZOR! Nesourodý materiál.

V hřebeni se střikali oba druhy použitých krytin.



6. Velkoformátová plechová falcovaná krytina o šířce svitku 520 mm v barvě antracit.
Při obnově klempířských prvků nesmí být zvětšen stávající rozsah oplechování.
V ploše střechy budou nově umístěny sněhové zábrany - samostatné háky v celé ploše střechy.



stávající nižší objekt MŠ

Původní krytina z osinkocementových šablon bude nahrazena vláknocementovou.
Původní i nové šablony velikosti 400 x 400 mm kladené nakoso.
Nové šablony s hladkou povrchovou úpravou, barva tmavě šedá (grafitová nebo modročerná).
Nesmí být použity novodobé tvarovky např. hřebenače, větrací hlavice, kominové lávky apod.
Při obnově klempířských prvků nesmí být zvětšen stávající rozsah oplechování.
V ploše střechy budou nové umístěny sněhové zábrany - samostatné háky v celé ploše střechy

Původní plechová krytina z falcovaného plechu nad přístavkem se schodištěm bude nahrazena velkoformátovou plechovou krytinou o šířce svitku 520 mm v barvě antracit.

Detaily A-A až H-H, oplechování kominů a střešních oken viz výkres č. ZŠ Ner -2024 - D06.

A-A: řešeni u okapu (šablona).
B-B: řešeni u hřebene (šablona).
C-C: řešeni u valby (šablona).
D-D: řešeni u úžlabí (šablona).
E-E: řešeni u okapu (plech).
F-F: řešeni u hřebene (šablona - plech).
G-G: řešeni u neodtokové hrany (plech).
H-H: řešeni u úžlabí (šablona - plech).

KÓTOVÁNO V MILIMETRECH

VEDOUcí PROJEKTU:		VYPRACOVÁVÁ:		 spol. s r.o. Masarykova 542/18, 460 01 Liberec 1 Tel.: 777 556 800 Email: Vnhd@anta-ct.cz www.anta-ct.cz	
ING. KHOLOVÁ		ING. CHOCHOLOVÁ			
					
KRAJ: LIBERECKÝ		OBLAST: ČESKÁ LIPA			
STAVEBNÍK: Město Česká Lipa, Náměstí T.G.M. č.p. 1, 470 36 Česká Lipa					
<h2 style="text-align: center;">Oprava havarijního stavu střechy ZŠ Nerudova 627/10 Česká Lipa</h2>					
ČAST PRŮJ:		D1.1 Architektonicko stavební řešení			
NÁZEV VÝKRESU:		Střecha - výměna střešní krytiny			
				MĚŘITÍNO: 1:50 ČÍSLO VÝKRESU:	
				ZŠ Ner - 2024 - D05	